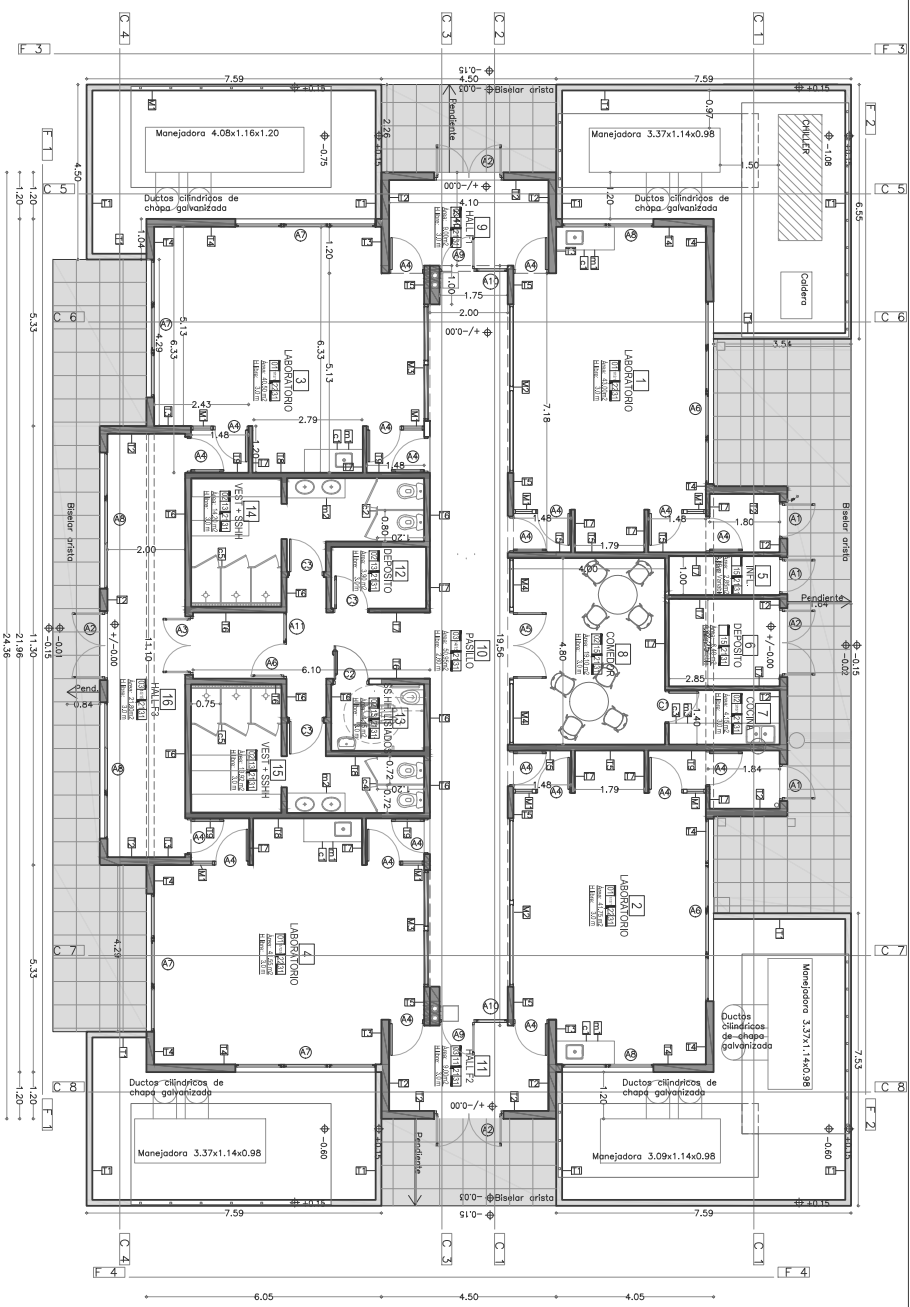


PARQUE CIENTIFICO TECN. PANDO
 LABORATORIOS PLANTA UBICACION
 ESC. 1/500

GOLDARACENA
 ARQUITECTOS
www.estudiogoldaracena.com
 Montepío 1566 CP 401 | Montevideo - Uruguay | (099) 204 2072

LAMINA
U-01

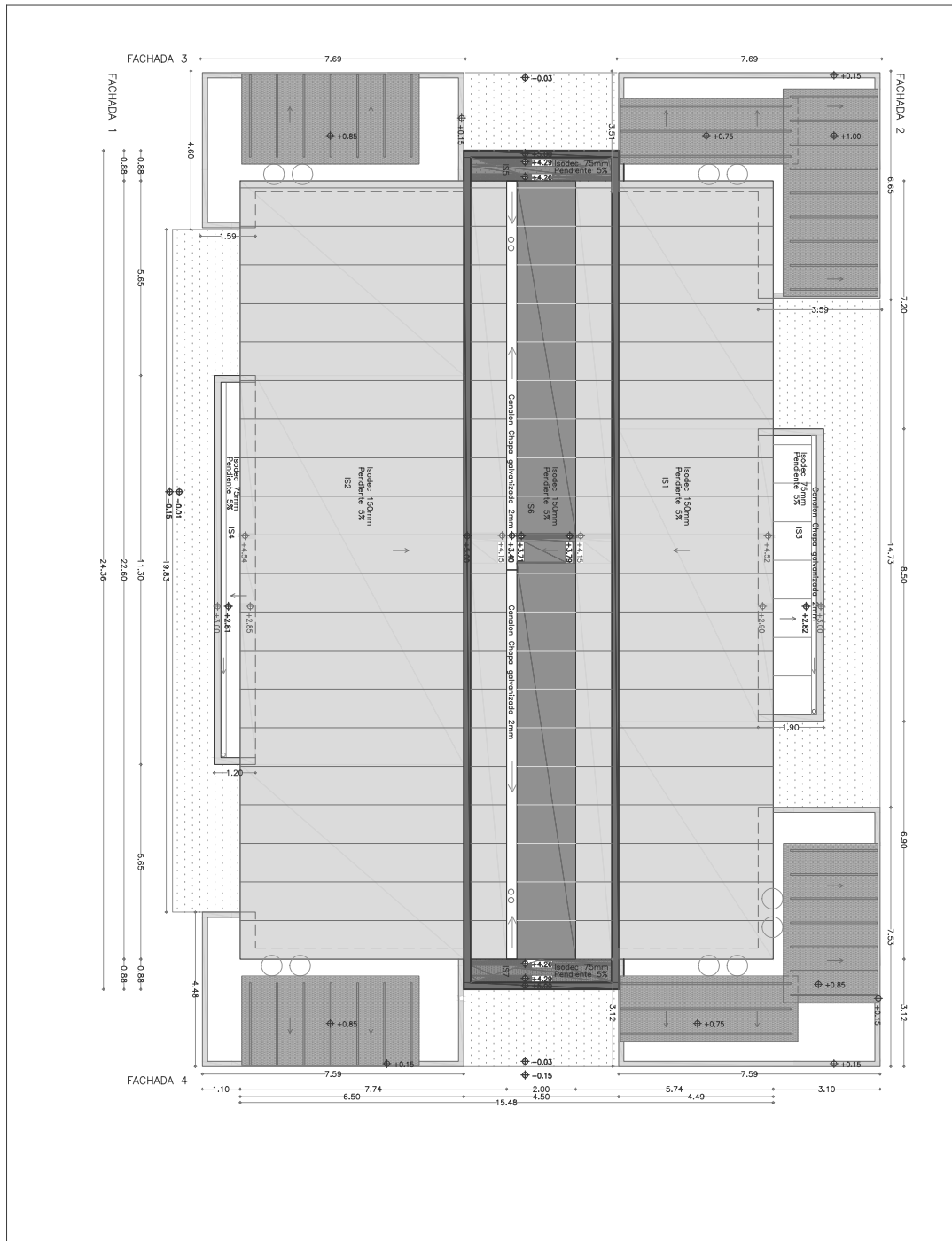


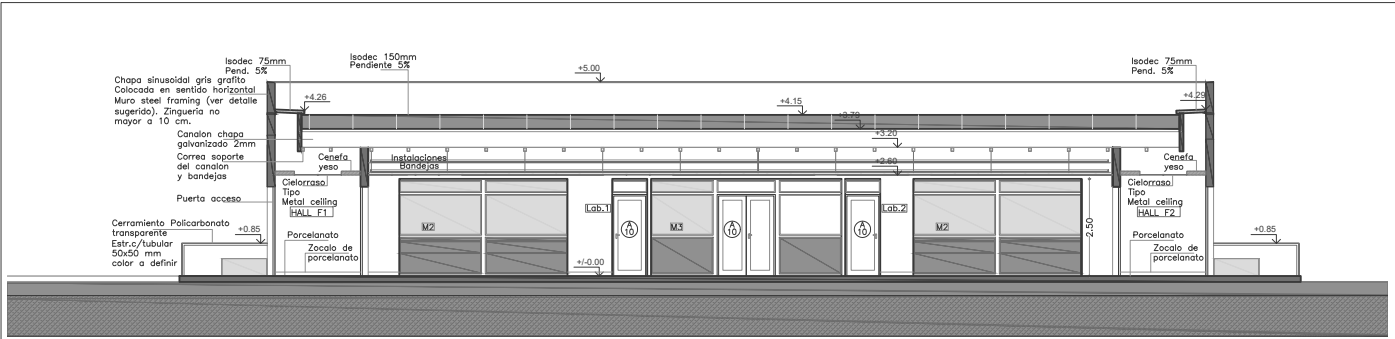
- REFERENCIAS:
- 010102330**
- 0- CIELORRASO
 - 1- PARAMENTOS
 - 2- PARAMENTOS
 - 3- ZOCALOS

- 01- ISOPANEL 100 mm
- 02- CIELORRASO - PLACAS DESMONTABLES
- 03- Cielos de YESO (laterales) / Metal Ceiling Panel (centro)
- 11- TABIQUE DE YESO, ENLUDO Y PINTADO
- 12- TABIQUE DE STEEL FRAMING Y PINTADO
- 13- TABIQUE DE VIDRIO Y PINTADO
- 14- MAMPARA DE VIDRIO
- 15- TABIQUE DE YESO, ENLUDO Y PINTADO
- 16- TABIQUE DE STEEL FRAMING PINTADO

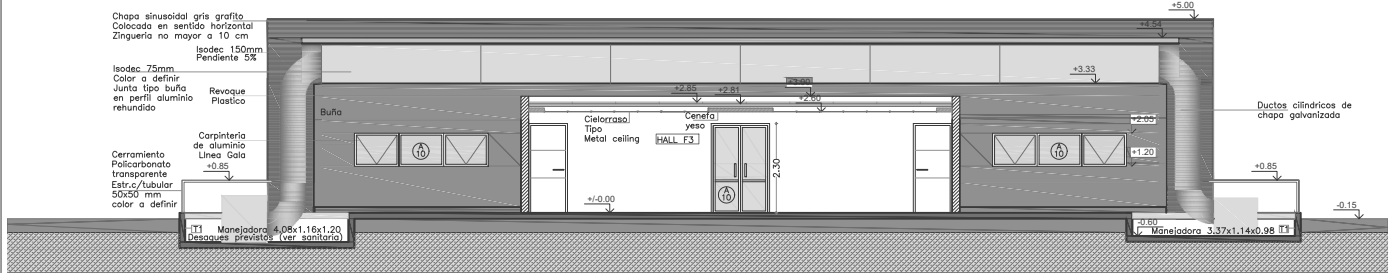
- 21- PORCELANATO PEI GRADO IV 50x50
- 22- VINILO SOLDADO Clase 43 (color o defini.)
- 23- BALDOSAS 60x60 Normigon (vereda exterior)
- 31- ZOCALO PORCELANATO (idem 21)

NOTA: VINILOO SOLDADO--Características técnicas:
 Clasificación (EN 685): Industrial 43
 Espesor total: 2 mm
 Resistencia al punzonamiento (EN 433): 0,03 mm
 Resistencia al fuego (ISO 13501-1): Bfl - s1 sobre
 Gase de escape: P
 Deslizamiento (DIN 51130) R9
 Solidez colores (ISO 105-B02) ≤ 6

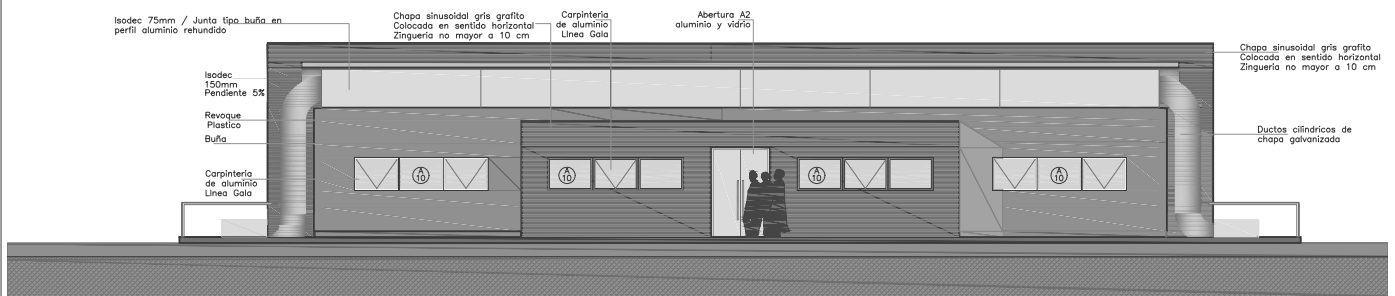




CORTE 2



CORTE 4



FACHADA 1

Isolac. 75mm,
Pant. 5%

Isolac. 150mm
Pant. 5%

Grado de agua
impermeabilizada 2mm

Canales
de ventilación
y bombas

Puerta accesa

Germentado - trazo
Estr./Vulcan 50x50 mm
color a definir

Certera
y cemento

Cobertizo
Metal ceiling
HALL 12

Paredes
de
Paredes
de
Paredes
de
Paredes
de

Zócalo de
Paredes
de
Paredes
de
Paredes
de

45.00

4.10

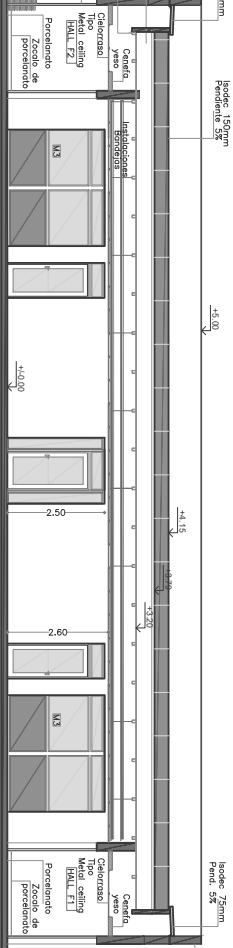
2.50

2.60

4.30

4.00

Isolac. 75mm,
Pant. 5%

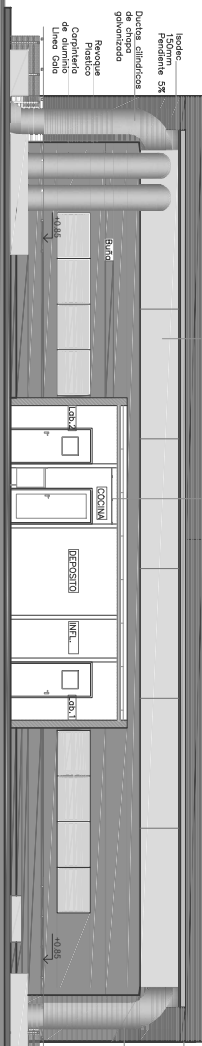


Chapa aluminada gris perfil
Colocada en sentido horizontal
Muro steel framing (ver detalle
Zapicho no mayor a 10 cm

CORTE 3

Isolac. 75mm/Color a definir
Junta tipo bulo en perfil
aluminio rematado

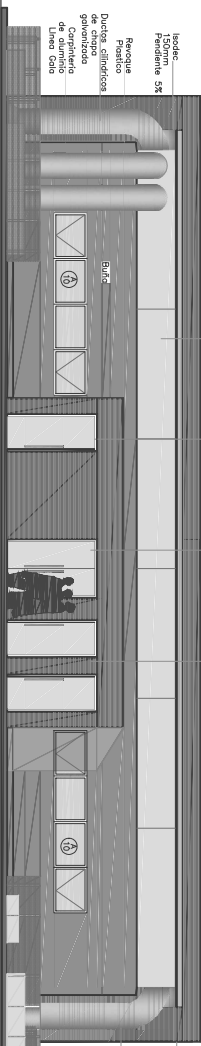
Cobertizo
tipo y fin
pvc esp. 2cm 0.60x0.60



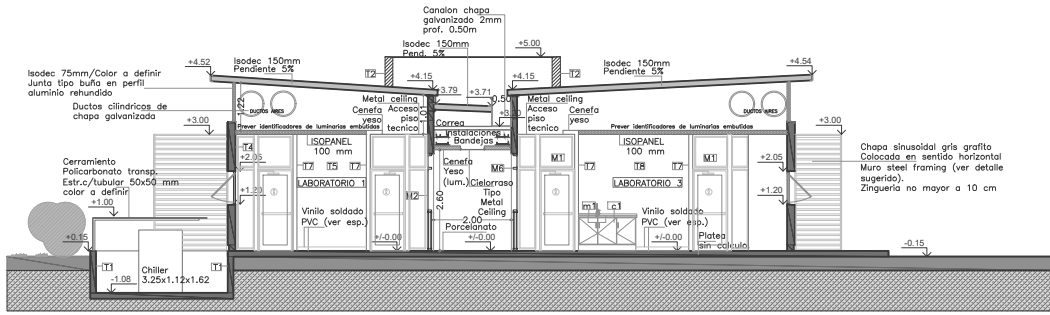
CORTE 1

Isolac. 75mm/Color a definir
Junta tipo bulo en perfil
aluminio rematado

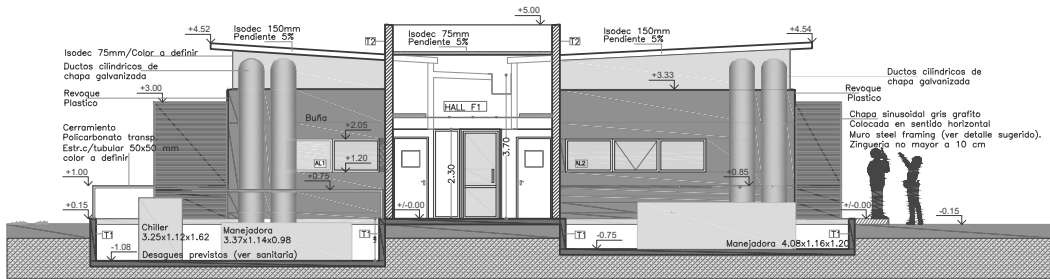
Cobertizo
tipo y fin
pvc esp. 2cm 0.60x0.60



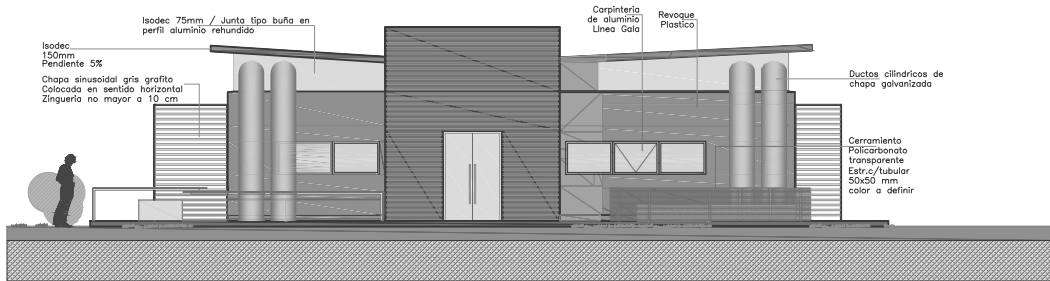
FACHADA 2



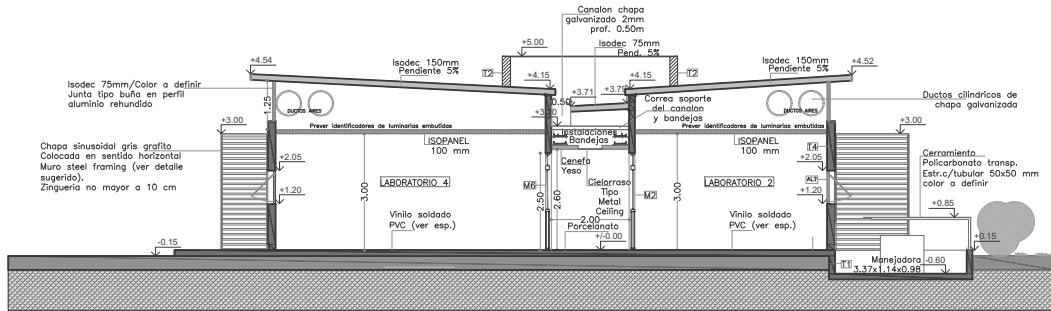
CORTE 6



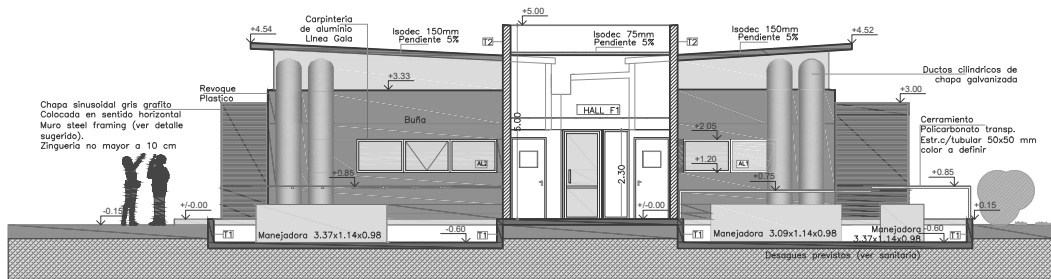
CORTE 5



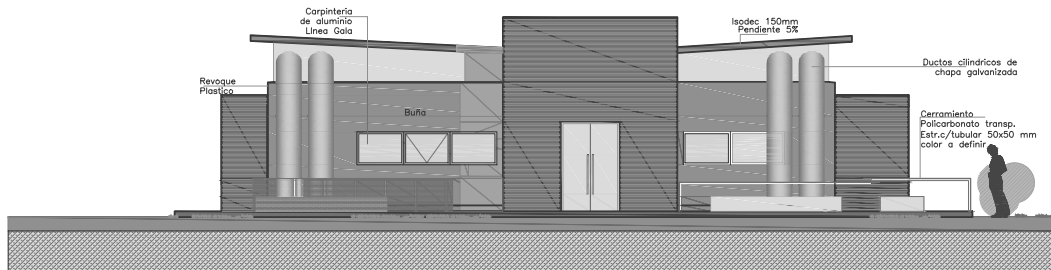
FACHADA 3



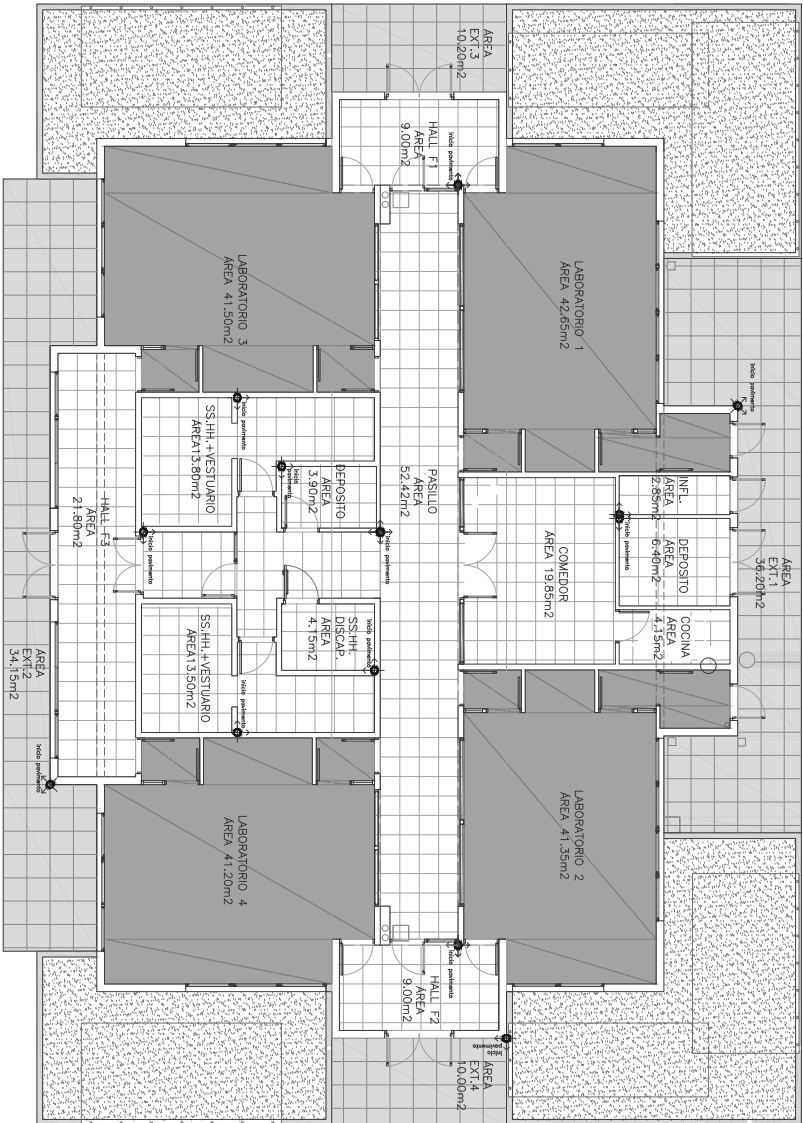
CORTE 7



CORTE 8



FACHADA 4

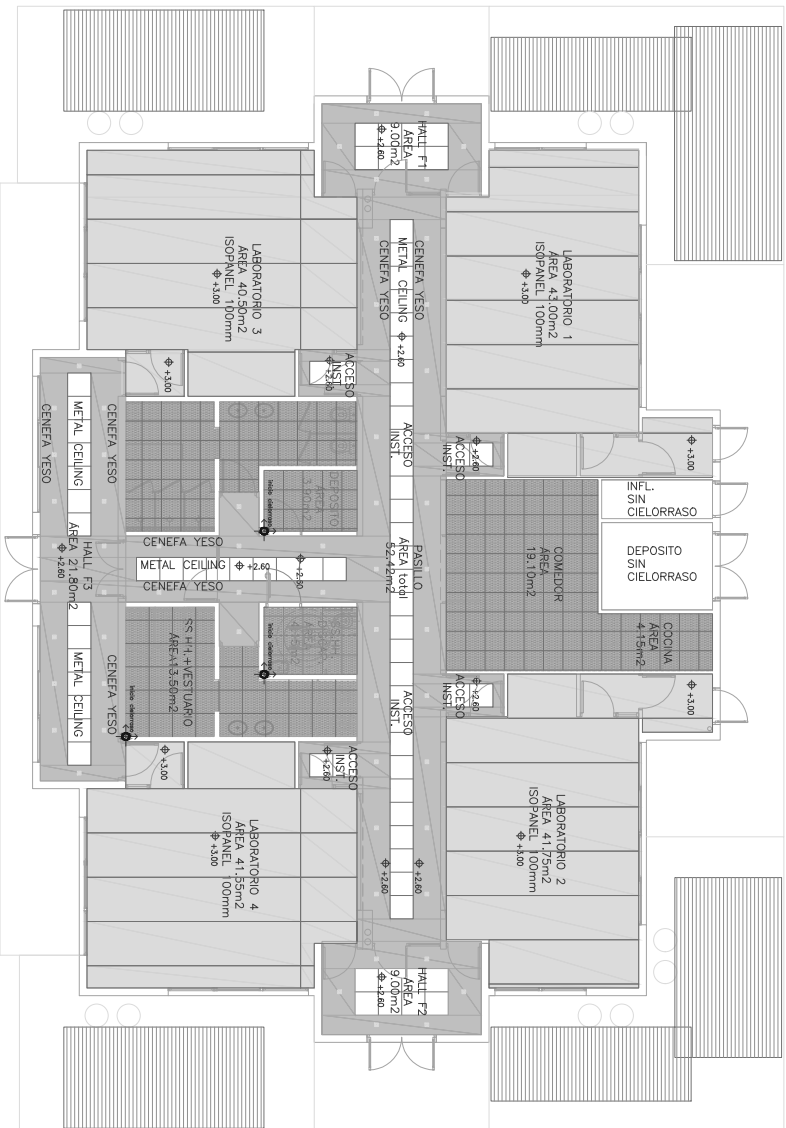


- REFERENCIAS:
- 0-0- CIELORRASO
 - 1-1- PARAMENTOS
 - 2-2- PARAMENTOS
 - 3-3- ZOCALOS

- 21- PORCELANATO PEI GRADO IV 50x50
- 22- VINILO SOLDADO Clase 43 (color o definir)
- 23- BALDOSAS 60x60 homígon (vereda exterior)
- 31- ZOCALO SANITARIO PVC Soldado (idem 22)
- 31- ZOCALO PORCELANATO (idem 21)

- PAVIMENTO INTERIOR: PORCELANATO 50x50 (color o definir)
- PAVIMENTO INTERIOR: VINILO (color o definir)

- PAVIMENTO EXTERIOR: BALDOSONES DE HOMIGON 60x60
- PAVIMENTO EXTERIOR: LOSA HOMIGON



TERMINACIONES de CIELORRASOS:



METAL CEILING
0,60 X 0,60



LANA DE VIDRIO
Y FILM PVC. esp.2cm
0,60 X 0,60



ISODEC 100mm

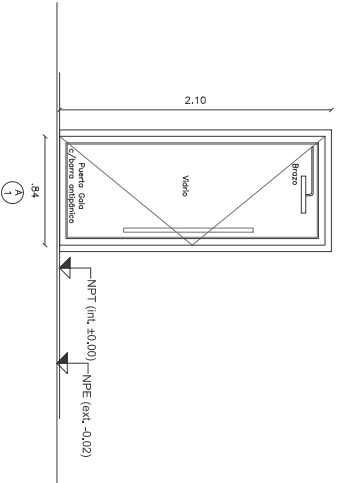
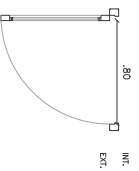


CIELORRASO DE YESO



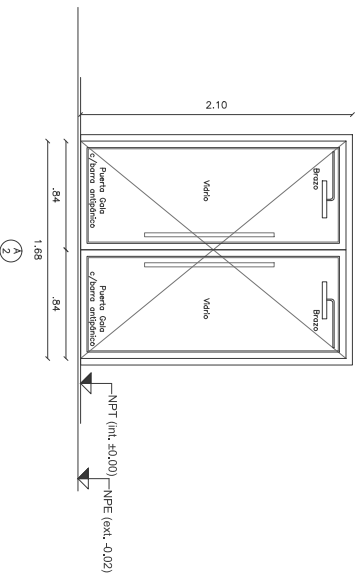
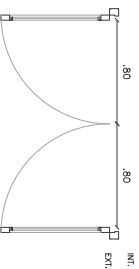
POLICARBONATO (Color o defint)
Estructura tubular 50x50

OBRA: PCTP
 FECHA: SEPTIEMBRE 2014



TIPO	A1	CANTIDAD	3	UBICACION	FACHADA F2
MATERIAL	ALUMINIO PERFIL GALA				
CONTRAMARCO	NO				
ANCLAJE	MECANICO (TORNILLADA)				
CANTIDAD	1				
MOVIMIENTO	BATENTE				
MATERIAL	ALUMINIO				
HERRAJE	POMELA ESPECIFICA				
MANOBRERA	BARRA AL EXT. - BARRAL ANTPANICO AL INT.				
CIERRE	CERRADURA				
VIDRIOS	DVH 6+12+6				
TERMINACION	ALUMINIO NATURAL				
OBSERVACIONES	LLEVAR BRAZO HIBRALUICO. Llevana tope en piso. TODAS LAS MEDIDAS SE RECTIFICARAN EN OBRA.				

OBRA: PCTP
 FECHA: SEPTIEMBRE 2014



TIPO	A2	CANTIDAD	4	UBICACION	FACHADAS
MATERIAL	ALUMINIO PERFIL GALA				
CONTRAMARCO	NO				
ANCLAJE	MECANICO (TORNILLADA)				
CANTIDAD	2				
MOVIMIENTO	BATENTE				
MATERIAL	ALUMINIO				
HERRAJE	POMELA ESPECIFICA				
MANOBRERA	BARRA AL EXT. - BARRAL ANTPANICO AL INT.				
CIERRE	CERRADURA				
VIDRIOS	DVH 6+12+6				
TERMINACION	ALUMINIO NATURAL				
OBSERVACIONES	LLEVAR BRAZO HIBRALUICO. Llevana tope en piso. TODAS LAS MEDIDAS SE RECTIFICARAN EN OBRA.				